

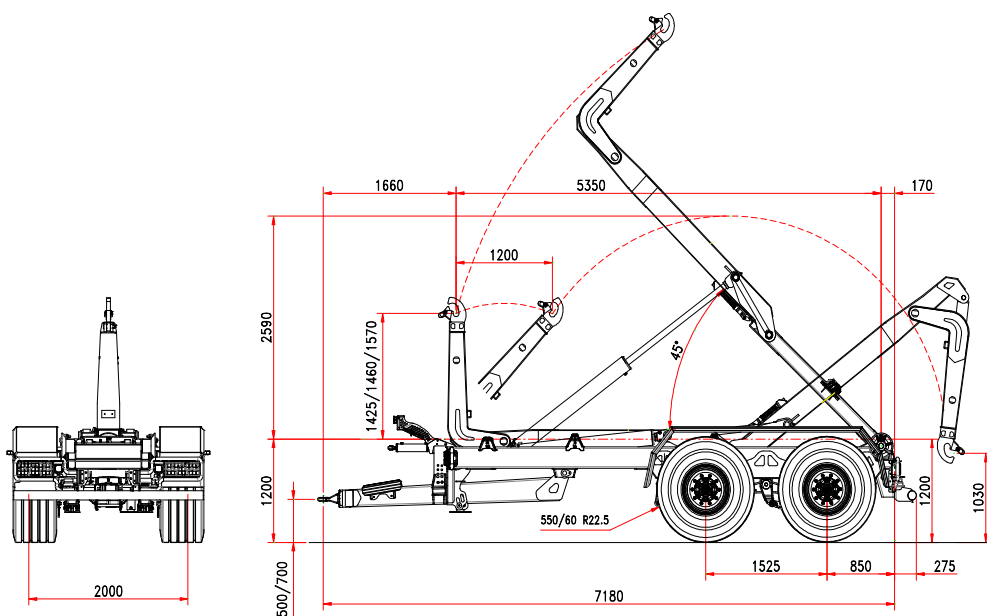


b.o.b. Sistemi Idraulici S.p.A.

ITRunner®

AZIENDA CON SISTEMA
DI GESTIONE QUALITÀ
CERTIFICATO DA DNV
= ISO 9001 =

REMORQUE 2 ESSIEUX ITR « 18.23/6 » SUSPENSIONS MECANQUES – BRAS ARTICULE



CHASSIS

Section structure :	250 x 100
Timon amortisé	silent blocks
Suspension (Tandem)	24 t
Empattement essieux	1.525 mm

Section essieux	2 x 110
Essieux	fixe + fixe
Chaussée	2.000
Freins tambour	406 x 120
Système de freinage	hydraulique

Œil timon	tournant
Pied d'appui	hydraulique
Pneus	500/60-22,5
Hauteur châssis	1.200 mm
Stabilisateur frontal 3 ^{ème} point	standard

POIDS ET DIMENSIONS

Poids totale remorque	23 t
Longueur conteneur	4500 / 6200 mm
Max vitesse	40 km/h
Tare (*)	5.300 Kg

BRAS ARTICULE

course	1.200 mm
Hauteur crochet	mm 1.425/1.460/1.570
Verrouillage conteneur extérieur	hydraulique
Angle de bennage	47°
Vérin départ basculement	standard
Capacité de bennage	18 t
Capacité de charge	18 t

SYSTÈME HYDRAULIQUE

Hydraulique tracteur	3 contrôles d'effet
Volume huile total	46 l
<i>Volume huile opératif vérins :</i>	
Bennage	11,4 l
Charge/décharge	12,7 l

Pression d'exercice bennage/charge :	180/ 200 bar
--------------------------------------	--------------

3 sections electrovannes avec contrôle BOB EASY base.

Edit 06/2013

(*) La tare de la remorque est référée à l'équipement base sans options et accessoires.

Les données de la présente fiche technique sont indicatives et peuvent être changées par le constructeur sans préavis.
Date mise à jour de la fiche : 06/2013

B.O.B. Sistemi Idraulici S.p.A. – Regione Oltre Rea, 32 – 12060 Monchiero (CN) – Italia

P. I.V.A. 00496180043 – Tel.: +39 (0173) 780002/3 – Fax: +39 (0173) 780004

Internet: www.bobspa.com – e-mail: info@bobitalev.com